



# COMUNE DI CAPANNOLI

PIANO STRUTTURALE E REGOLAMENTO URBANISTICO

Quadro conoscitivo

TAV. N. AG 02

USO DAGRICOLO DEL TERRITORIO

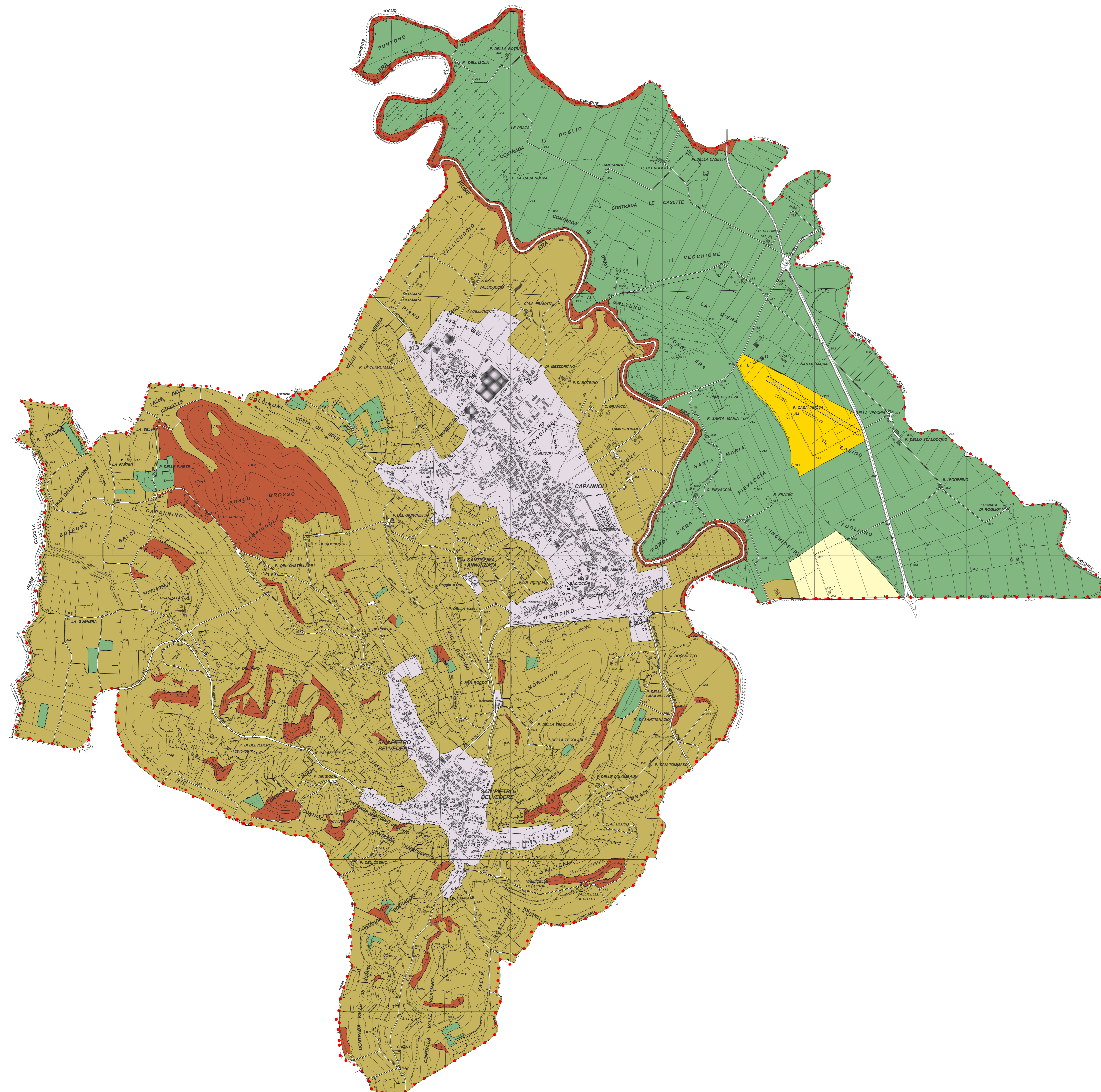
SCALA 1:10.000




Prof. Ing. Giuseppe IMBESI  
Capogruppo e coordinatore

Aspetti urbanistici ed ambientali:  
Arch. Carlo CARBONE  
Urbanista  
Arch. Paolo FRANCALACCI  
Urbanista  
Arch. Paola Nicoletta IMBESI  
Urbanista



Prof. Giuseppe MUREDDU  
Dinamiche socio economiche e demografiche  
Prof. Francesco FERRINI  
Agronomo  
Prof. Stefano BRUNI  
Storico

Aspetti geologici ed idrologici:  
Dott. Claudio NENCINI  
Geologo, Responsabile e Capogruppo  
Dott. Emilio PISTILLI  
Geologo  
Dott. Luigi BRUNI  
Geologo  
Prof. Ing. C. VITI  
Ingegnere idraulico  
Dott. Ing. S. NARDI  
Ingegnere idraulico  
Dicembre 2005




-  urbano art. 22-24 N.T.A.
-  aviosuperficie art. 25 N.T.A.
-  strategica produttiva art. 25 N.T.A.

### Uso agricolo

-  esclusivo art. 17 N.T.A.
-  prevalente art. 18 N.T.A.

### Aree con vegetazione boschiva

-  aree boscate art. 20 N.T.A.

 Confine comunale

art 32 della NTA del PS e art 56 della NTA del RU:  
aggiornamento ed adeguamento del Q.C. alla data del 31.12.2015.  
Delibera del C.C. n. .... del.....  
Responsabile del procedimento: Arch. Maria Antonietta Vocino